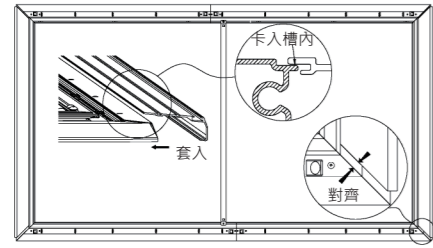


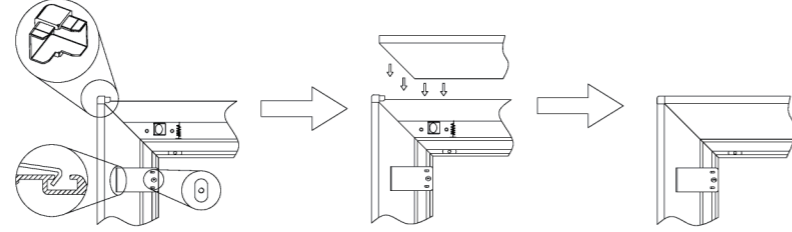
III. 裝飾框組裝

- a. 背面朝天平放銀幕，先取兩條豎裝飾框套入對應的內框上；調整裝飾框位置，參照內框45°切邊面對齊；(注意：內框筋位要卡放槽內)
- b. 滑動預裝好的圓長型螺帽至兩端，用扣緊板勾型端掛於裝飾框的最外槽，另一端長條圓孔對準長圓形螺帽，輕輕扭上M5X6的螺絲；兩端面塞入塑料護角後扭緊螺絲固定豎裝飾板；取其餘的橫裝飾板扣入對應內框上，鎖上扣緊板。

III/a



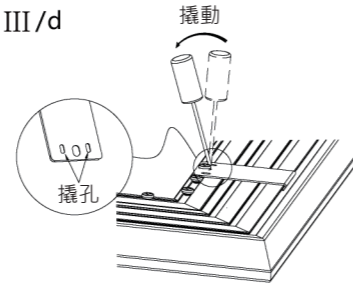
III/b



- c. 調整四條裝飾框的位置，使四角的45°切邊的縫隙減至最少，鎖緊螺絲，完成銀幕組裝。建議扣緊板安裝順訊先為四角，後中間。

- d. 注意：當四角的45°切邊面的縫隙太大，而又不夠力壓緊兩裝飾板時，可以使用細長的鋼棒，深入撬孔，撬動扣緊板加力。

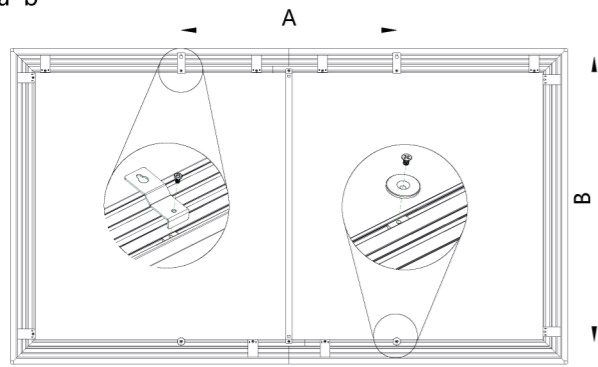
III/d



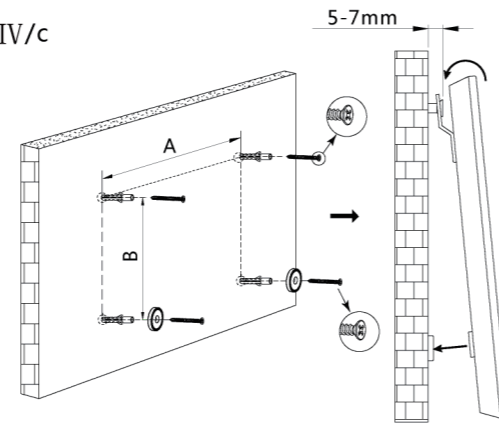
IV. 固定銀幕方法

- a. 滑動銀幕上方內框剩餘長圓形螺帽，使其對稱分布於銀幕總長的3/5位置，用M5*8mm螺絲，鎖緊掛板。在銀幕下方，豎直對應的方向，用M5*8mm沉頭螺絲所緊附著盤片。
- b. 運用合適的工具，在適合的上方位置，水平安裝塑膠膨脹螺柱，水平間距A等於掛板的孔距，擰入5x50的沉頭螺絲，使沉頭面離牆面距離約5-7mm。在對應下方位置，豎直安裝磁吸盤，間距B等於銀幕總高減117mm。
- c. 兩人合作抬起銀幕，上方稍微傾斜，掛板孔對準凸起的沉頭螺絲，掛牢固後輕放銀幕，磁吸盤的磁力會吸緊附著盤片，完成銀幕的固定。(注意檢查銀幕是否牢固，必要時可以調整附著盤片位置使其對齊)

IV/a-b



IV/c

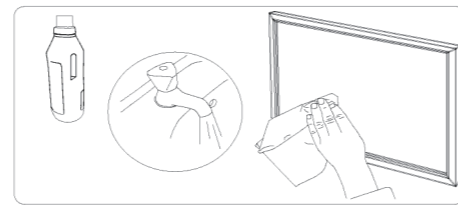


保養銀幕

為了保證您長期觀賞到好的銀幕品質，請您長時間不使用銀幕時，用幕簾遮護幕布，防止灰塵和污垢汙染幕布。

清潔銀幕

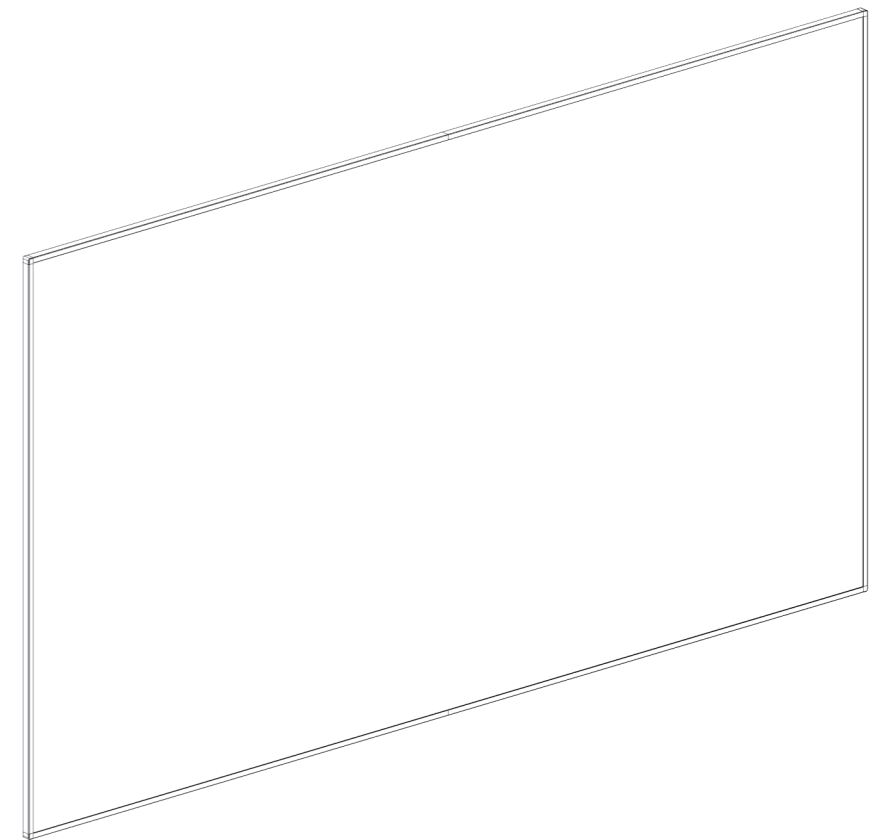
清潔幕布請使用溫水或柔性肥皂水輕輕擦拭進行清潔，切記清潔手法不能用力撕扯幕布，以免造成永久變形；禁止使用稀釋液、有機溶劑、腐蝕性的清潔劑。



Grandview

菲涅爾 ALR抗光幕安裝使用說明書

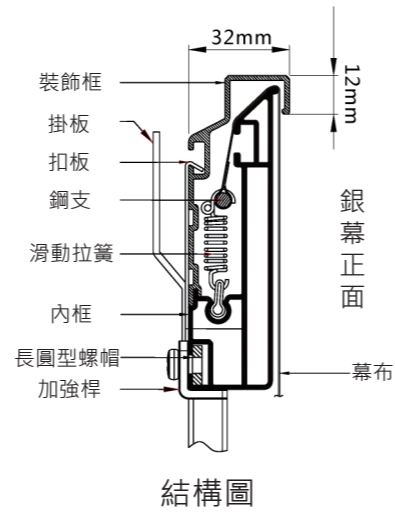
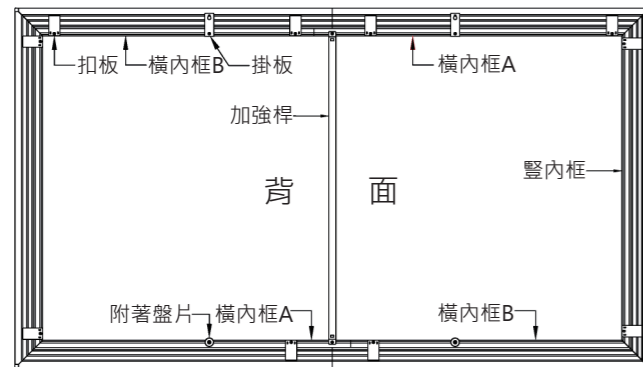
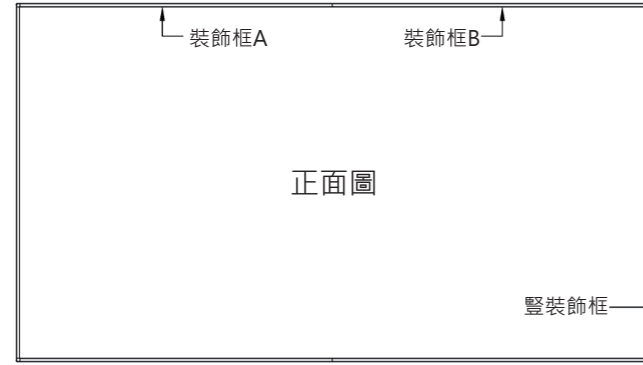
型號：PE-L100



溫馨提醒

- 感謝您選購本產品，在安裝使用前請詳閱說明書，閱後注意收藏，以備日後查閱。
- 請在平整乾淨的場地組裝銀幕，有利於保護幕布和邊框組成效果。
- 銀幕框架的邊緣鋒利，組裝時注意保護身體，以防造成割傷。

銀幕結構



幕布類型	普通類	透聲幕	抗光類			
代碼	WB5 · WB7 · WW3 · GG3 GG7 · UHD130	AW6	DY2	DY4	DY1	DY3
投影機類型	長焦或短焦			超短焦		

銀幕組件

請組裝前檢查銀幕組件是否齊全；部分螺絲及配件有餘量，以備安裝過程中損壞後更換。

豎框組件(2條)	橫框A/B組件(各2條)	直角連接碼 橫框連接碼 (已預裝)	加強桿及連接件
塑料護角(4個)	鋼支(長2條、短4條)	幕布(1張)	黑色音響網布 (僅編織透聲幕布配備)
長圓形螺帽(18個已預裝)	滑動拉簧(已預裝 · 10套備用)	5X50mm沉頭螺絲(6顆) 塑膠膨脹螺柱(6顆)	扣緊板(12塊)
拉鉤(2個) 手套(2對)	掛板、磁吸盤、附著盤片各2個	M5X8mm螺絲(28顆) M5X6螺絲(4顆)	M5X8mm沉頭螺絲(4顆)

銀幕組裝方法

I. 內框連接方法

- 為方便包裝，出場時已將內框與裝飾框安裝固定。在組裝內框前要分離內框和裝飾框，取十字螺絲刀，卸下扣緊板上的螺絲；把所有內框及裝飾框分離並安放於珍珠棉薄膜上。
- 連接橫內框：取已預裝好直角連接碼的橫內框A，連接對應的橫內框B；方法：將直角連接碼插入對應的□型槽內至卡扣彈出，鎖緊M5X8螺絲；完成兩組橫內框連接。
- 檢查預裝配件：取連接完成的橫內框及豎內框各兩條擺放成矩形，檢查內框預裝的滑動拉簧和長圓形螺帽的數量是否正確，常用尺寸見下表，如發現缺少請先補足夠。(幕布打孔數量=滑動拉簧數量，長短邊一一對應)

比例	16:9或16:10						
銀幕尺寸	92"	100"	106"	110"	120"	133"	150"
長邊數量	10	12	14	12	14	16	14
短邊數量	6	7	8	7	8	10	9
螺帽數量	固定值：橫框組件各7個，豎框各2個						

備註：表格條充灰色為DY1、DY3的數量，會比其他幕布多。

- 連接橫豎內框：分別將直角連接碼兩端插入相鄰的邊框的□槽，移動位置使兩卡扣都彈出固定，建議連接內框順序見右圖(①②③)。(注意：切口邊緣鋒利，小心操作；卡扣未安裝到位時，可用小鋼棒插入圓孔撬動來微調)
- 加強桿安裝：取加強桿，兩端插入塑料連接件固定後用M5X8螺絲，鎖在正中間的長圓形螺帽上，調整至居中，完成內框的安裝。
- 注意：若您選購的幕布為編織透聲幕，在安裝幕布前，需預先在邊框與幕布之間套入黑色音響網布遮擋反光的鋁框。

II. 幕布安裝

- 幕布面朝上平鋪幕布(注意清理場地，底部不能有凸起的物件頂壞幕布)，邊框的正面朝下輕放於幕布上，取長短鋼支分別穿入對的捲邊孔內，保證鋼支兩端露出部分全部等長。(較長的兩條鋼支穿入幕布的短邊孔內)
- 調整邊框與幕布的相對位置，使其對稱居中；降低幕布安裝的難度。
- 使用拉勾勾住拉簧上的小圓孔，把所有拉簧組件拖動到對應的幕布孔位準備安裝幕布。
- 翻折幕布邊，用拉勾牽引拉簧，掛緊幕布孔裡的鋼支；建議先掛四邊中間的2-3個拉簧，調整幕布位置居中，再掛四個角的位置，最後把剩餘的全部掛緊。
- 若有折紋、鬆軟等，原因是幕布未完全緊繃，可從中間往外輕輕抹動來調整，直至四角的幕不完全蓋過邊框。

注意事項：

- 當您購買的是彈性軟幕時，由於幕布材質具有收縮性，久放後幕布尺寸會縮小，安裝時可以適當的拉長。
- 掛拉簧時用力過大，會造成永久變形，拉簧失效請及時更換。
- DY1、DY3幕布出場時已標記好“上”“下”方向，請牢記，以防吊掛安裝出錯。

