

Epson Home Projector EH-TW9200/EH-TW8200		規格表	
機型	EH-TW9200	EH-TW8200	
投影方式	RGB 三片 TFT LCD 同時聚合影像投影	RGB 三片 TFT LCD 同時聚合影像投影	
液晶板	(1)尺寸 (2)畫素數 (3)面板比例	三片 0.74吋 16:9 TFT LCD with MLA Full HD 2,073,600 dots (1920 x 1080) x 3 16:9	三片 0.74吋 16:9 TFT LCD with MLA Full HD 2,073,600 dots (1920 x 1080) x 3 16:9
投影透鏡	(1)調焦方式 (2)焦距 (3)放大比例	鏡頭具備手動光學ZOOM及FOCUS調整功能 F : 2.3-3.6 · f : 22.5-47.2 mm 1.0-2.1	鏡頭具備手動光學ZOOM及FOCUS調整功能 F : 2.3-3.6 · f : 22.5-47.2 mm 1.0-2.1
投影亮度	白色亮度 (Light Output) 彩色亮度 (Color Light Output)	2400 流明 2400 流明	2400 流明 2400 流明
明暗對比度	600000:1(場景模式: Dynamic · 耗電量: Normal · Zoom: Wide)	600000:1(場景模式: Dynamic · 耗電量: Normal · Zoom: Wide)	600000:1(場景模式: Dynamic · 耗電量: Normal · Zoom: Wide)
周邊對應中心亮度比	85%	85%	
光源/型號	230W UHE 燈泡(E-TORL) / ELPLP69	230W UHE 燈泡(E-TORL) / ELPLP69	
燈泡壽命	4000 / 5000 小時(Normal / Eco)	4000 / 5000 小時(Normal / Eco)	
解析度	標準解析度 支援解析度 支援HDTV	1080P 480i / 576i / 480p / 576p / 720p / 1080i / 1080p YES	1080P 480i / 576i / 480p / 576p / 720p / 1080i / 1080p YES
支援訊號種類	RGB訊號相容 視頻訊號相容	WXGA / SXGA / XGA / SVGA / VGA NTSC / PAL / SECAM	WXGA / SXGA / XGA / SVGA / VGA NTSC / PAL / SECAM
色彩重現	全彩 (10bits · 10億7千萬色)	全彩 (10bits · 10億7千萬色)	
投影方式	前投 / 後投 / 懸掛	前投 / 後投 / 懸掛	
投影畫面比例	16:9 / 4:3	16:9 / 4:3	
投影畫面尺寸	30-300吋	30-300吋	
投射距離	0.87-19.15 公尺	0.87-19.15 公尺	
喇叭	-	-	
有效掃描頻率範圍	水平 (Analog) 垂直 (Analog)	15.63 kHz to 91.15 kHz 50 Hz to 85 Hz	15.63 kHz to 91.15 kHz 50 Hz to 85 Hz
有效掃描頻率範圍	水平 (Digital) 垂直 (Digital)	15.63 kHz to 67.5 kHz 24 Hz, 50 Hz to 60 Hz	15.63 kHz to 67.5 kHz 24 Hz, 50 Hz to 60 Hz
Lens Shift鏡頭位移	垂直 水平	+/- 96.3% +/- 47.1%	+/- 96.3% +/- 47.1%
梯形修正功能	垂直 水平	正負30度 -	正負30度 -
RGB輸入介面	輸入端子(1)映像	D-sub 15 pin VGA端子 x 1	D-sub 15 pin VGA端子 x 1
視頻訊輸入介面	輸入端子(1)映像 (a)視訊端子 (b)分量色差 (c)HDMI端子	VIDEO端子(RCA(黃色) x 1) RCA x 3(RGB) HDMI x 2	VIDEO端子(RCA(黃色) x 1) RCA x 3(RGB) HDMI x 2
其他訊號介面	輸入端子(2)聲音	-	-
Wireless HD	USB Type A	YES (JPEG)	YES (JPEG)
控制 I/O	RS-232C Trigger Out Repair service	D-sub 9pin x 1 3.5 mm mini-jack x 1 (Power circ 12 V DC, 200 mA max) USB Type Mini B x 1	D-sub 9pin x 1 3.5 mm mini-jack x 1 (Power circ 12 V DC, 200 mA max) USB Type Mini B x 1
使用環境溫度	5 ° C to 35 ° C <41 ° F to 95 ° F>	5 ° C to 35 ° C <41 ° F to 95 ° F>	
電源規格	100-240 V AC ± 10%, 50/60 Hz	100-240 V AC ± 10%, 50/60 Hz	
風扇噪音值	22dB(Power consumption: Eco;場景模式: Cinema)	22dB(Power consumption: Eco;場景模式: Cinema)	
環境規格*	消耗電力 場景模式 待機狀態	350W / 280W (Normal / Eco) 0.27W	350W / 280W (Normal / Eco) 0.27W
重量	8.4 公斤	8.4 公斤	
安全裝置	寬x深x高(公分)含鏡頭及腳架*	46.6(W) x 39.5(D) x 15.8(H)	46.6(W) x 39.5(D) x 15.8(H)
隨機附贈配件	過熱自動斷電保護裝置	過熱自動斷電保護裝置	
其他特殊功能	電源線 (3.0m)一條 無線遙控器 + AA電池 x 2 3D Glasses(ELPGS03) x 2 + 充電用USB cable 使用說明書組 HDMI Cable 固定夾 x 2 保固說明書	電源線 (3.0m)一條 無線遙控器 + AA電池 x 2 3D Glasses(ELPGS03) x 2 + 充電用USB cable 使用說明書組 HDMI Cable 固定夾 x 2 保固說明書*	
	進階自動光圈功能 · 600000:1 高對比 480Hz Drive 3D高畫質影像投影(需配戴3D眼鏡) 內建2D影片轉3D功能 Super resolution超解像技術 側投影(Lens Shift)功能 內建Frame Interpolation技術 · 動態影像更清晰流暢 P-in-P 功能 ISF 認證/THX認證	進階自動光圈功能 · 600000:1 高對比 480Hz Drive 3D高畫質影像投影(需配戴3D眼鏡) 內建2D影片轉3D功能 Super resolution超解像技術 側投影(Lens Shift)功能 內建Frame Interpolation技術 · 動態影像更清晰流暢 P-in-P 功能	

*環境規格指的是資源、能源使用及回收相關資訊

清晰, 明亮, 美麗...3LCD技術

3LCD投影機能完全呈現清晰, 更自然柔和, 細緻的影像。針對動態影像畫面, 不會有彩虹現象的發生, 讓您享受最順暢的影像感受。

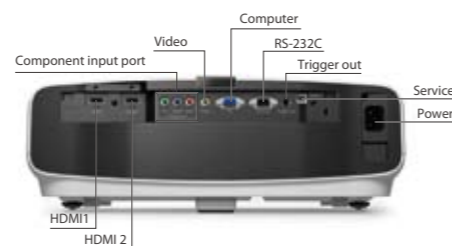


3LCD 投影機

單片式 DLP™* 投影機

*DLP™(Digital Light Processing) 是 Texas Instruments Incorporated 的商標

EH-TW8200/ EH-TW9200輸入介面



台灣愛普生科技股份有限公司

台北總公司 02-8786-6688 台北市松仁路7號14樓

高雄辦事處 07-553-3353

客戶服務專線 台北02-8024-2008 高雄07-555-5939

http://www.epson.com.tw



Epson 3年極致保固:
◎ 一年內工資+零件+取送免費
◎ 兩年內工資+零件免費
◎ 三年內工資免費
◎ 燈泡耗材 保固三年或4000小時
(以先達到為準)
購買一週內新品不良 免費更換新機
若使用非Epson原廠燈泡導致機器受損
或問題, 本公司將不提供免費保固服務

經銷商蓋章

2014-11-13 二版

EPSON
EXCEED YOUR VISION

Epson Home Projector

EH-TW9200/EH-TW8200



有Epson頂級劇院,
客廳就是我的私人招待所



EH-TW9200



EH-TW8200



Epson 連續13年
全球投影機第一品牌

Futuresource Consulting全球市場調查: 連續
13年(2001-2013)全球投影機市場佔有率No.1



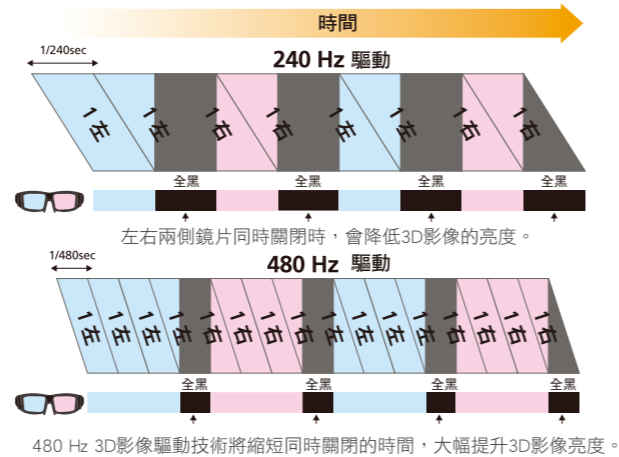
亮 豪華客廳首選 2,400流明彩色亮度，同級最亮*！

一般人挑選投影機時，只會注意流明度，也就是根據全白區域所測出的亮度，卻忽略了色彩亮度的重要性。全新Epson EH-TW9200、EH-TW8200 3D頂級劇院投影機，採用Epson高效能E-TORL燈泡與3LCD投影技術，將「白色亮度」及「彩色亮度」提升至2,400流明，讓投影畫面影像更鮮明，色彩亮度更豐富！
*與2013年9月前上市同級機種比較



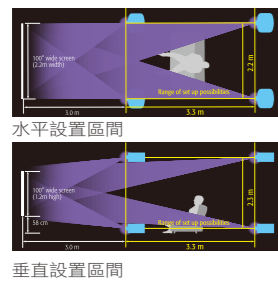
480Hz驅動技術，成就耀眼3D大畫面

Epson 480Hz 3D影像驅動系統，大幅縮短3D眼鏡的全黑時間，全面提昇影像處理的精確度及速度，並減輕串影現象。讓3D影像的亮度，比Epson前一代機種更高出10%，同時也擴大畫面3D色彩鮮艷亮麗、動態影像自然流暢。



廣 廣域側投影功能，運用空間無拘束

EH-TW9200、EH-TW8200搭配2.1X廣角鏡頭，可減少廣域側投影畫質降低；只要298mm，就可以在垂直偏移範圍96%、水平範圍47%內，享受120吋以上大畫面，讓視聽範圍不受限，盡情享受細緻的影像！



高散熱裝置，恣意擺放更隨興

前方進氣與排氣系統，讓投影機的架設位置可以有更多的選擇，即使直接放在牆壁旁邊，也不需要為保持通風間隙而煩惱。簡潔大方的機身設計結合時尚的性格，讓投影機得以悄然融入家庭劇院環境中



輕鬆2D轉3D 悠遊3D視界不受限！

透過HDMI連線時，可以將藍光電影以及您收藏的2D影片自動轉換為3D影像，讓每部影片都能擁有3D的精采表現。



安心 3年燈泡保固，盡情看2,000部電影

燈泡3年或4,000小時保固(以先到達為準)，讓您放心享受2,000部左右的高畫質3D電影！再也不用擔心額外的耗材費用！

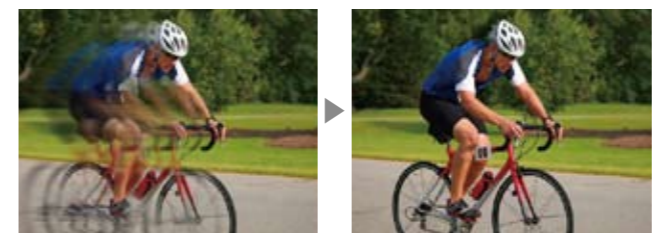
美 獨家DEEPBLACK究極黑技術 明暗層次更豐富

藉由嚴密控制透過面板的偏振光，讓光的路徑達到最佳狀態，精準控制投影畫面的亮度與反差，投射出令人驚豔的醇黑影像，在維持豐富暗部階調的同時，亦能展現極致的白色影像，讓3D享受超乎想像。



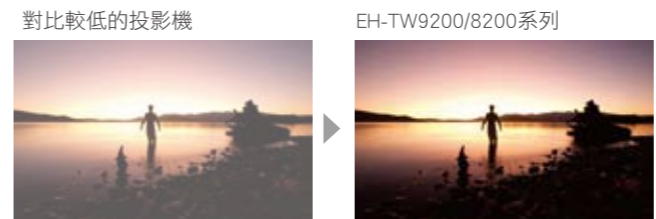
動態插補技術，影像更流暢清晰(2D/3D)

動態影像插補技術會在原始影像間插入新的影像，使得動態解析度大幅獲得提昇，讓影像更加細膩柔順，降低殘影現象，即便是場景快速轉換的動作片，也能讓畫面表現更加俐落流暢。



60萬：1超高動態對比

Epson的C²Fine面板搭配600,000:1的高對比，在動態光圈開啟時，無論是深黑色或是半透明的白色影像皆能被完美演繹。Full HD表現更勝以往，高畫質的厚實感與深度，帶來鮮明亮麗的影像層次與無與倫比的逼真視感。



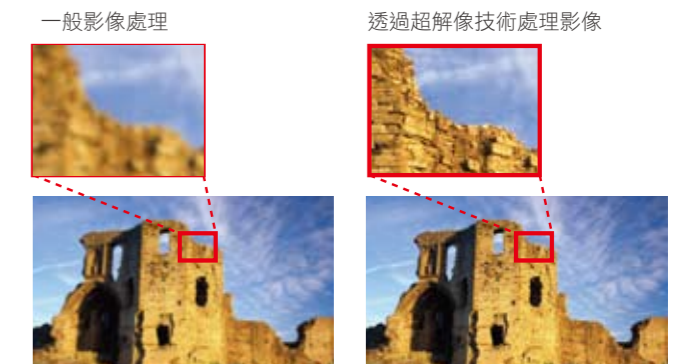
EH-TW9200獲得權威影像THX的肯定與ISF認證

「THX 3D Display」是最高顯示器材的榮耀認證，意謂著Epson 1080P 3D投影機，忠實呈現電影的菲林感，符合THX的影像亮度、色彩、對比度、灰階等數十項嚴格的標準，展現高品質的完美影像。



超解像技術重現細膩影像 色彩更具生命力(2D/3D)

超解像技術(Super-Resolution Technology)可改善在放大過程中變得模糊的影像解析度。您也可以Full HD般的畫質來享受DVD影像。Full HD影像中的低解析度部分(模糊地方)也會變得更平順清晰。



景深強化濾鏡，呈現劇場般的感動

Epson景深強化濾鏡可從燈光的三原色中萃取非常純的色調來產生更寬廣的色域，進而提供無可比擬的顏色再生與畫質，並同時維持極致的高對比。

時尚外型搭配輕巧設計 內外兼具

洗鍊設計加上輕巧外型與位於正中央的鏡頭可輕鬆隱藏在家庭劇院的陳設中。電動鏡頭滑蓋設計可防止鏡頭累積灰塵，選購美背式的外蓋，更可收納隱藏雜亂的訊號纜線，使整體造型簡潔美觀。

