

Grandview

透聲固定畫框幕





簡單最美

音響設備隱藏於投影幕後方，減少視覺干擾，更顯畫面空間寬廣。

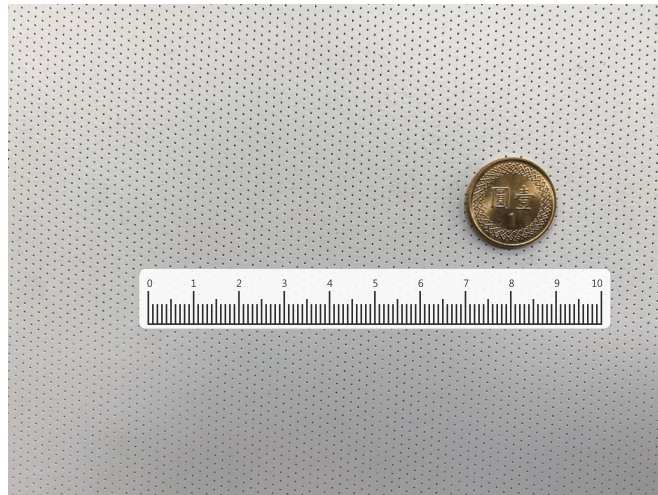
聲音可巧妙地穿透微孔與影像完美結合，無阻隔的影音效果直達觀眾，提供劇院般的沉浸式體驗。

微孔高密度打孔技術

採用0.4mm微孔設計，搭配2mm高密度孔距，每10mm²約有36個密集孔洞，不僅投影畫面完美呈現，還能保持聲音的完整傳遞。

當觀賞距離達2.5公尺以上，幾乎無法察覺孔洞的存在，可盡情享受完美無瑕的視聽體驗。

* UHD130AT / DY4AT

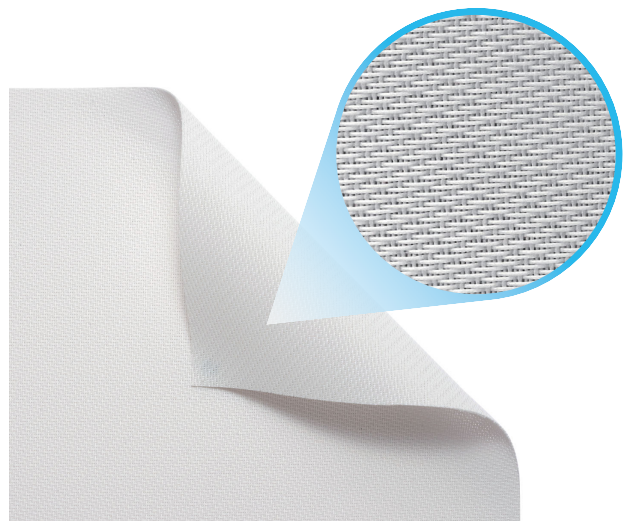


超細微紋編織技術

採用獨特編織技術，間隙的密度精確控制，實現聲音無損穿透效果。

其精細程度接近席白幕的平滑表面，無論觀賞距離為何，都能提供穩定且優質的視覺畫面。

* AW6

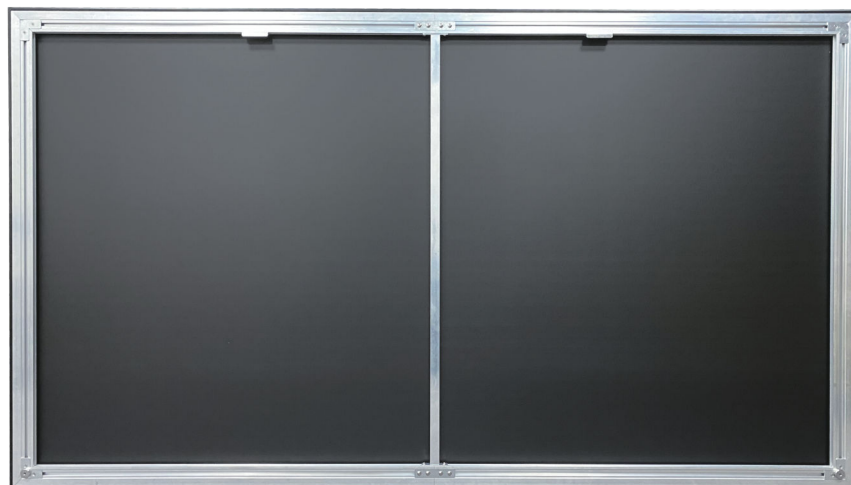


超窄邊框設計



四周邊框僅15mm，窄邊設計讓畫面無限延伸，感受極致化視覺體驗。

扎實緊密結構



布幕特性



AW6 採用斜紋編織技術，經線和緯線經過特定的精細編織，每平方英尺能達到92000pcs 的微孔，遠遠超過目前市場上普通編織幕的微孔幅度。

8kHz和12.5kHz的聲衰減與500Hz的聲衰減分別小於1dB和2.5dB，可以達到令人驚艷的聲音穿透性，且獨特的構造能有效的避免摩爾紋的產生；幕料符合RoHS、REACH環保標準、抗UV、防靜電、可清洗、防潮、防霉、阻燃、長時間使用不老化。

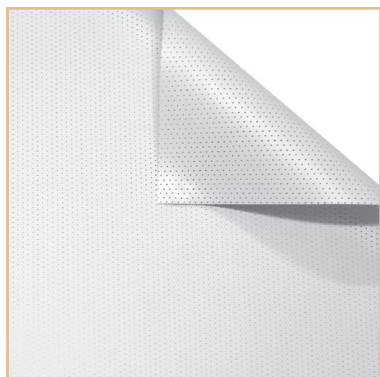
而且AW6具有良好的物理性能，在-20°C~60°C下仍可保持良好的延伸性和可恢復性，使得幕布的收縮穩定性、平整性保持在最佳狀態。

AW6 編織透聲幕	 150° 視角	 0.8 亮度增益	 防火	 環保	 防霉	 防潮	 可擦洗	 中長焦投影機
---------------------	---	--	---	---	--	---	--	---

0.4mm微孔徑大大提升了投影畫面的細膩度，同時完全相容於4k超高解析分辨率，另一方面，也大幅度降低了光損耗。奈米級光學塗層，在環境光源下，畫面依然色彩飽和，整體提升景深與質感，也避免光衍射所產生的摩爾紋。穿孔率5%可以確保聲音保真度的完整，中頻聲衰减小餘-2dB，音波傳導性能優秀，音場定位精準。



DY4AT 微透聲抗光幕	140°	0.6	防火	防霉	防潮	4K	中長焦投影機	≥85%	99%
	視角	亮度增益	防火	防霉	防潮	分辨率	中長焦投影機	抗光度	色彩還原



UHD130AT 靚彩透聲幕	160°	1.3	防火	環保	防霉	防潮	可擦洗	中長焦投影機
	視角	亮度增益	防火	環保	防霉	防潮	可擦洗	中長焦投影機

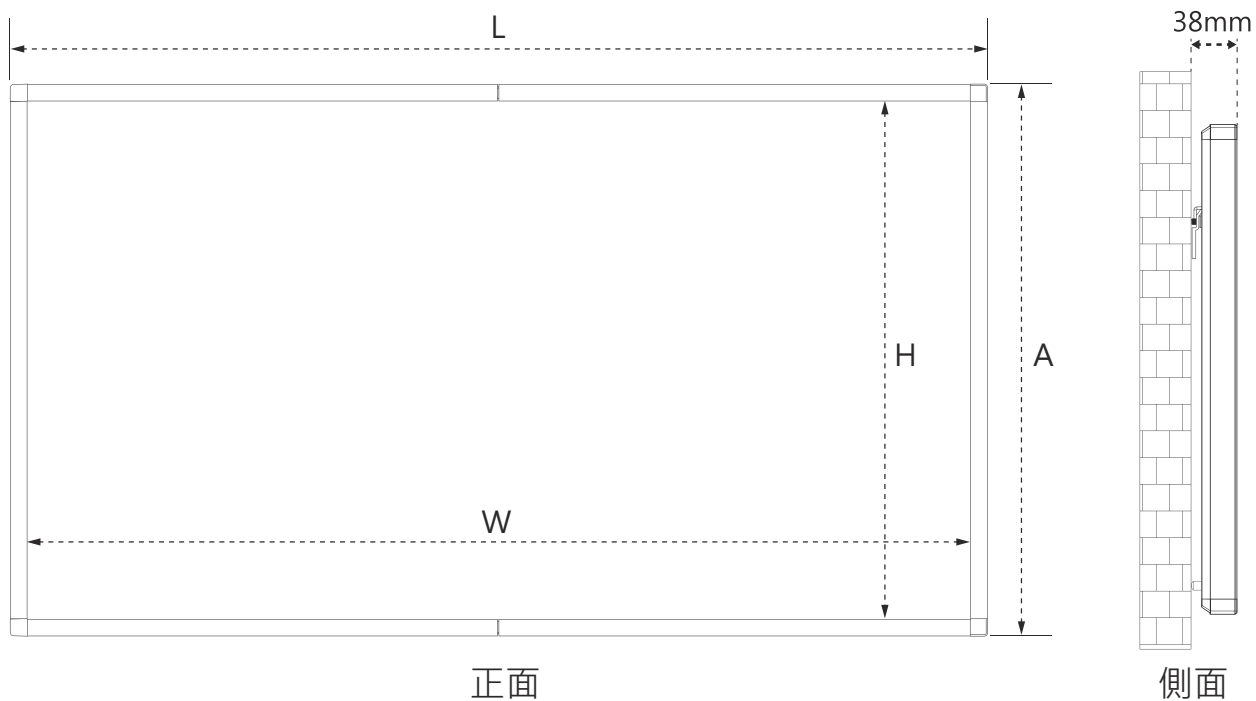
產品規格

尺寸比例	型號	投影幕對角線	投影畫面 (WxH)	總高A	總寬L	可選幕料	UHD130AT	DY4AT	AW6
16:9	PE-Y92(16:9)	92"	2037 x 1146	1176	2067	可選幕料	V	V	V
	PE-Y100(16:9)	100"	2214 x 1245	1275	2244		V	V	V
	PE-Y106(16:9)	106"	2347 x 1320	1350	2377		V	V	V
	PE-Y120(16:9)	120"	2657 x 1494	1524	2687		V	V	V
	PE-Y133(16:9)	133"	2944 x 1656	1686	2974		V	V	V
	PE-Y150(16:9)	150"	3320 x 1868	1898	3351		V	V	V
	PE-G180(16:9)	180"	3984 x 2240	2240	4184		V	V	-
	PE-G200(16:9)	200"	4427 x 2489	2689	4627		V	V	-

單位mm

平面示意圖

型號：PE-Yxxx



型號：PP-Gxxx

