

機型	EB-X52	EB-W55	EB-FH08	EB-FH54	
投影型式	RGB 三片 TFT LCD 同時聚合影像投影	RGB 三片 TFT LCD 同時聚合影像投影	RGB 三片 TFT LCD 同時聚合影像投影	RGB 三片 TFT LCD 同時聚合影像投影	
電源規格	AC100V-120V/AC200V-240V	AC100V-120V/AC200V-240V	AC100V-120V/AC200V-240V	AC100V-120V/AC200V-240V	
液晶板	尺寸	0.55 吋 TFT LCD	0.59 吋 TFT LCD	0.62 吋 TFT LCD	0.62 吋 TFT LCD
投影亮度	白色亮度 (Light Output)*1	3800 流明	4000 流明	3600 流明	4100 流明
	彩色亮度 (Color Light Output)	3800 流明	4000 流明	3600 流明	4100 流明
解析度	XGA 1024 x 768	WXGA 1280 x 800	Full HD 1920 x 1080	Full HD 1920 x 1080	
最高支援解析度	1920 x 1200	1920 x 1200	1920 x 1200	1920 x 1200	
投影畫面尺寸	30" to 300"	33" to 320"	34" to 337"	31" to 304"	
投影方式	前投, 背投, 天花板	前投, 背投, 天花板	前投, 背投, 天花板	前投, 背投, 天花板	
視訊介面輸入	HDMI	2(HDCP1.4)	2(HDCP1.4)	2(HDCP1.4)	
音訊介面-輸出	Stereo mini	-	1	1	
USB	Type A	1(PC Free, 5V/2A 供電, 軟體更新)	1(PC Free, 5V/2A 供電, 軟體更新)	1(PC Free, 5V/2A 供電, 軟體更新)	1(PC Free, 5V/2A 供電, 軟體更新)
	Type B	1	1	1	1
Wireless LAN	選購 ELPAP11	內建 (WiFi 4)	選購 ELPAP11	內建 (WiFi 6E)	
喇叭	2W x 1	2W x 1	2W x 1	16W x 1	
安全裝置	具備熱自動斷電保護裝置	具備熱自動斷電保護裝置	具備熱自動斷電保護裝置	具備熱自動斷電保護裝置	
投影選購	聚焦方式	手動縮放以及手動焦距調整	手動縮放以及手動焦距調整	手動縮放以及手動焦距調整	手動縮放以及手動焦距調整
	焦距	F:1.49-1.72, f:16.9-20.28 mm	F:1.49-1.72, f:16.9-20.28 mm	F:1.49-1.72, f:16.9-20.28 mm	F:1.51-1.77, f:18.2-29.1 mm
	放大比例	1-1.2	1-1.2	1-1.2	1-1.62
	投射比	1.48-1.77	1.30-1.56	1.21-1.45	1.30-2.09
投影畫面比例 (寬:高)	4:3/16:10/16:9	4:3/16:10/16:9	4:3/16:10/16:9	4:3/16:10/16:9	
數位梯形修正	垂直正負 30 度 (自動)、水平正負 30 度	垂直正負 30 度 (自動)、水平正負 30 度	垂直正負 30 度 (自動)、水平正負 30 度	垂直正負 30 度 (自動)、水平正負 30 度	
光源壽命	6,000 / 12,000 小時 (Normal / Eco)	6,000 / 12,000 小時 (Normal / Eco)	6,000 / 12,000 小時 (Normal / Eco)	5,500 / 12,000 小時 (Normal / Eco)	
對比度	16,000:1 (動態對比)	16,000:1 (動態對比)	16,000:1 (動態對比)	16,000:1 (動態對比)	
周邊對應中心亮度比	85%	85%	85%	85%	
色彩重現	Up to 16.77 million colors	Up to 16.77 million colors	Up to 16.77 million colors	Up to 16.77 million colors	
畫面調整 - 畫面放大	內建投影畫面局部放大功能	內建投影畫面局部放大功能	內建投影畫面局部放大功能	內建投影畫面局部放大功能	
光源型態 / 耗電	燈泡 ELPLP97 / 210W	燈泡 ELPLP97 / 210W	燈泡 ELPLP97 / 210W	燈泡 ELPLP97 / 230W	
濾網型號	ELPAF32	ELPAF32	ELPAF32	ELPAF54	
使用環境溫度	攝氏 5-40 度	攝氏 5-40 度	攝氏 5-40 度	攝氏 5-40 度	
風扇噪音值	37dB/28dB (Normal/Eco)	37dB/28dB (Normal/Eco)	37dB/28dB (Normal/Eco)	37dB/28dB (Normal/Eco)	
安規認證	CE Marking	CE Marking	CE Marking	CE Marking	
電磁相容	FCC part 15B class B CE Marking	FCC part 15B class B CE Marking	FCC part 15B class B CE Marking	FCC part 15B class B CE Marking	
環境規格**	消耗電力 100-120V	349W / 241W(Normal/Eco)	349W / 241W(Normal/Eco)	349W / 241W(Normal/Eco)	349W / 241W(Normal/Eco)
	消耗電力 220-240V	332W / 231W(Normal/Eco)	332W / 231W(Normal/Eco)	332W / 231W(Normal/Eco)	332W / 231W(Normal/Eco)
	消耗電流 100-240V	3.6 - 1.7 A	3.6 - 1.7 A	3.6 - 1.7 A	3.6 - 1.7 A
	睡眠狀態消耗電力	0.3W	0.3W	0.3W	0.3W
重量	2.5 kg	2.6 kg	2.7 kg	3.1 kg	
寬 x 深 x 高 (公分) 不含腳架	30.2 x 23.4 x 7.7	30.2 x 23.4 x 8.7	30.2 x 24.9 x 8.7	30.9 x 28.2 x 9	
寬 x 深 x 高 (公分) 含腳架 (最大)	30.2 x 23.7 x 8.2	30.2 x 23.7 x 9.2	30.2 x 25.2 x 9.2	30.9 x 29.3 x 10.5	
隨機附贈配件	電源線 (1.8m)、無線遙控器、電池 x2、使用說明書組、保固卡	電源線 (1.8m)、無線遙控器、電池 x2、使用說明書組、保固卡	電源線 (1.8m)、無線遙控器、電池 x2、使用說明書組、保固卡	電源線 (1.8m)、無線遙控器、電池 x2、使用說明書組、保固卡	
其他功能	支援 EPM/EPMC 投影機管理程式 (需選購 ELPAP11) 支援 Epson iProjection 無線投影 (需選購 ELPAP11) PC free 功能 (PNG, JPEG, BMP, GIF, MotionJPEG) 支援 Split screen (雙畫面分割)	支援 EPM/EPMC 投影機管理程式 (需選購 ELPAP11) 支援 Epson iProjection 無線投影 (需選購 ELPAP11) PC free 功能 (PNG, JPEG, BMP, GIF, MotionJPEG) 支援 Split screen (雙畫面分割)	支援 EPM/EPMC 投影機管理程式 (需選購 ELPAP11) 支援 Epson iProjection 無線投影 (需選購 ELPAP11) PC free 功能 (PNG, JPEG, BMP, GIF, MotionJPEG) 支援 Split screen (雙畫面分割)	支援 Airplay / Miracast 無線投影 支援 EPM/EPMC 投影機管理程式 支援 Epson iProjection 無線投影 PC free 功能 (PNG, JPEG, BMP, GIF, MotionJPEG)	



EB-X52 / EB-W55 / EB-FH08 / EB-FH54 商用入門投影首選 高品質影像與智慧連線兼備

- Epson 3LCD 技術，投影三倍彩色亮度
- 3600~4100lm 全方位商用投影選擇
- 支援 WiFi 6E 與 AirPlay 等無線投影*1
- Gamma 自動校正、1080P*2 高影像品質，畫面更清晰

*1 僅支援 EB-FH54 *2 僅支援 EB-FH08/EB-FH54



3LCD 投影機 3倍鮮豔的美感體驗！

選投影機「彩色亮度」才是關鍵，Epson 3LCD 全系列投影機，彩色亮度與同級投影機相差高達3倍，給你3倍真實色彩，讓投影效果更豐富、更飽和。



全球投影科技第一品牌

EPSON

台灣愛普生科技股份有限公司
台北市信義區松仁路100號15樓
代表號：(02)8786-6688
客戶服務專線：(02)2165-3138



商用燈泡機種：
標準保固為一年，燈泡半年或1,000小時。
購買後一個月內上網登錄，即享三年極致保固，燈泡半年或1,000小時。
保固內的零件、工時與運費皆免費，購買一週內新品不良免費更換新機。
投影機保固登錄：
https://www.epson.com.tw/cpwarranty
*保固內容依官網公告為主



經銷商蓋章

2025.05版



商用高亮彩投影機

EB-X52 3,800lm

EB-FH08 3,600lm

EB-W55 4,000lm

EB-FH54 4,100lm

智慧投影、簡單操作 快速掌握商機

高亮度、高畫質、高水準的簡報效果，透過全方位的連接介面及內建Wi-Fi無線技術，為你投出精心設計的精采內容。簡約機身設計好提易攜，是您提案成功的好夥伴。

白色亮度/彩色亮度

高畫質

白色亮度與彩色亮度最高達4,100lm*，即使在明亮的會議室和教室中，依然能確保可見度。

*EB-FH54



解析度

高畫質

可從個人電腦和其他裝置中讀取所有資訊，有助於確保傳輸順暢。通常，顯示清晰影像所需的解析度會隨螢幕尺寸增加而增加。



<1080p解析度所提供的影像更加銳利與細緻>

畫面分割功能* 可用於有線 / 無線裝置

大螢幕

畫面分割功能可以將兩個彼此不相干的影像源投影到一個螢幕上。透過有線和無線的連接方式，對來自不同裝置的兩個影像同時進行投影。*EB-FH54無支援



3LCD 投影技術

高畫質

Epson 3LCD 技術能夠以鮮艷的色彩投影出明亮的影像。投影機不僅提供高白色亮度，還能提供高彩色亮度。如果彩色亮度過低，彩色影像便會顯得陰沉。

3LCD投影畫面

單片式DLP投影畫面



*DLP是德州儀器 (TI) 在美國和/或其他國家所註冊的商標或自己本身的商標。

場景 Gamma 自動校正

高畫質

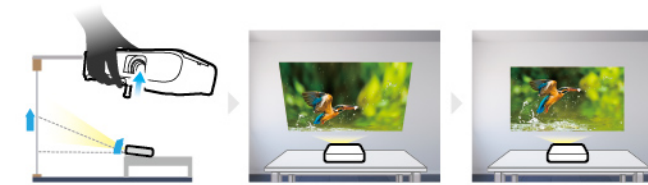
具有 Epson 的畫質調整功能。其中，場景 Gamma 自動校正可根據投影內容調整影像品質，透過分析影像的方式，自動調整影像輸出平衡，以最佳對比度投影並顯示圖像。更可控制並降低暗景中的黑色像素與亮景中的白色像素邊緣，進而顯示出更加自然的影像。



自動垂直梯形校正功能

輕鬆設定

使用投影機的角度調整桿調整影像的高度時，自動垂直梯形校正功能會進行自動檢測，並修正圖像失真，節省設定時間。



水平梯形校正功能

輕鬆設定

投影機放置在投影區域的一側時，使用控制旋鈕進行水平梯形校正，可輕鬆將影像形狀調整為方正的矩形，節省設定時間。



支援Wi-Fi 6E 以及 AirPlay多項無線投影功能*

多元連接

內建Wi-Fi 6E*無線模組，並支援AirPlay、Miracast，還可連接 Apple HomeKit，輕鬆完成智慧居家環控。亦可搭配Epson iProjection應用程式，可同時分享並控制多達四個連線裝置

*僅支援EB-FH54



大畫面 / 高彩色亮度

大螢幕

EB-FH54 系列可投出大而明亮的影像，即使在房間的後段區域也能夠清楚看到影像，不費吹灰之力。



光學變焦

輕鬆設定

光學變焦功能可靈活調整投影機安裝位置，同時可以維持理想的畫面大小。投影畫面可上下調整，不會降低影像品質。



各式各樣的介面

多元連接

支援各種連接選項，包括HDMI和USB。可支援傳統類比產品，無需任何轉接器。



首頁設計

其他

首頁設計可讓您快速使用日常功能。一看見連接介面便知道如何使用，並立即進行切換。設定無線連接時，所需的資訊會投影在螢幕上，使連線變得簡單快速。

自動開機

其他

使用電線將投影機連接到PC或平板電腦等裝置時，就會自動開啟投影機電源，節省安裝時間。

強大的16W喇叭

其他

強大的16W喇叭可讓教室的每個角落都能聽到清楚的聲音，無需外接額外喇叭，節省支出。

*16W喇叭:EB-FH54

*2W喇叭:EB-FH08,EB-X52,EB-W55

使用iProjection

分割多達四個螢幕畫面

大螢幕

Epson iProjection*應用程式可同時分享並控制多達四個連線裝置的內容。



*Epson iProjection可將靜態影像和檔案從智慧型裝置傳輸到投影機，不用再煩惱如何接線，從而實現流暢的無線投影。